

Obowiązki związane z posiadaniem zwierząt w domu.



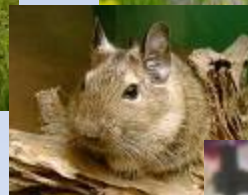
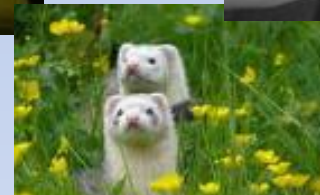
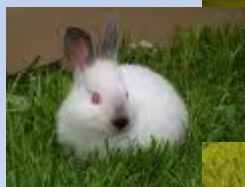
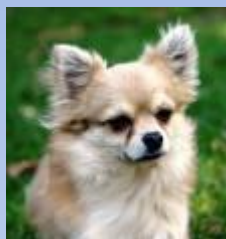
tech. wet. Izabela Wierzbicka
Centrum Pomocy Zwierzętom – „TRIP”

Wybór odpowiedniego zwierzęcia do możliwości domowych.



Zwierzęta jakie można spotkać w domach to:

- ✓ Psy
- ✓ Koty
- ✓ Fretki
- ✓ Króliki
- ✓ Świnki morskie
- ✓ Chomiki
- ✓ Koszatniczki
- ✓ Szynszyle
- ✓ Myszokoczeki
- ✓ Myszy
- ✓ Szczury
- ✓ Rybki
- ✓ Różne ptaki
- ✓ Gady
- ✓ Płazy





Przy wyborze odpowiedniego zwierzęcia do domu należy odpowiedzieć sobie na podstawowe pytania:

1. Jakim dysponujemy czasem, który możemy poświęcić dla zwierzęcia?
2. Jakiej wielkości powierzchnię w domu możemy przeznaczyć dla zwierzęcia by mogło swobodnie się poruszać?
3. Jakie są predyspozycje behawioralne zwierzęcia, które chcemy posiadać w domu?
4. Czy osoby, z którymi mieszkamy również wyrażają zgodę na zamieszkanie z nowym lokatorem?
5. Czy nasz i innych domowników stan zdrowia pozwala na posiadanie wybranego przez nas stworzenia?
6. Czy nasz budżet domowy jest w stanie uporać się z kosztami jakie niosą za sobą zwierzęta przebywające w domach?





Przeanalizujmy każde z tych pytań.

Jakim dysponujemy czasem, który możemy poświęcić dla zwierzęcia?

Każde ze zwierząt jakie zostały wcześniej wymienione wymaga odpowiedniego czasu jaki musimy mu poświęcić. Jednak jedne wymagają tego czasu więcej inne zaś mniej.

Gady, płazy, rybki, czy ptaki wymagają od nas przede wszystkim czystości. Czyszczenie akwariów, terrariów i klatek jest pracą pochłaniającą czas, również wymagającą wiedzy na temat jak to robić i jak ewentualnie zapobiegać zbyt wczesnemu zanieczyszczeniu.



Gryzonie i zwierzęta futerkowe również wymagają czystości, dodatkowo należy zapewnić im odpowiednią ilość ruchu pod naszą kontrolą. Zwierzęta te wymagają również pielęgnacji takiej jak: szczotkowanie, korekcja pazurków, korekcja zębów oraz regularne wizyty u lekarza weterynarii.

Koty z higieną osobistą na ogół radzą sobie same. Niektóre rasy szczególnie długowłose należy szczotkować. Jeśli chodzi o zapewnienie odpowiedniej ilości ruchu to wystarczy zorganizować kotu dobrą zabawkę i też sobie poradzi. Wymagania czasowe jakie stawia przed nami kot to: regularne czyszczenie kuwety, szczotkowanie, przycinanie pazurów, wizyty u lekarza weterynarii i odrobina zabawy.

Psy są zwierzętami najbardziej absorbującymi czasowo. W zależności od rasy na jaką się zdecydujemy, psu należy zapewnić: wychowanie, odpowiednią ilość ruchu, pielęgnację sierści, zabawę, regularne wizyty u lekarza weterynarii. Psa nie należy zostawiać na dłuższy okres czasu samego w domu.



Jakiej wielkości powierzchnię w domu możemy przeznaczyć dla zwierzęcia by mogło swobodnie się poruszać?

Trzymając jakiegokolwiek zwierzę w domu nie jesteśmy w stanie zapewnić mu wystarczającej powierzchni dla jego potrzeb. Jeśli już decydujemy się na posiadanie zwierzęcia w domu należy zapewnić mu możliwie największą przestrzeń.



Jeśli chodzi o ryby, gady i płazy to należy poznać wymagania poszczególnych osobników co do pojemności zbiornika, następnie dopasować wielkość akwarium do minimalnej zalecanej. Bierze się pod uwagę także ilość osobników w jednym akwarium.

Wielkość zbiornika dobierana jest także pod kątem wydajności ogrzewania i oświetlenia.

Myszokoczki, myszki, szczury, chomiki czy koszatniczki i szynszyle z powodzeniem zadowolą się klatkami ogólnie dostępnymi w sklepach zoologicznych, oczywiście im większa tym lepsza. Ważne by była atrakcyjnie wyposażona i mimo wszystko z dużą ilością przestrzeni wolnej.

Króliki, fretki i świnki morskie potrzebują również klatki w pełni wyposażonej, z wolną przestrzenią do swobodnego poruszania się. Tym zwierzętom musimy dodatkowo zapewnić wybieg, najlepiej na świeżym powietrzu. Możemy wypuszczać je w mieszkaniu, ale musimy zadbać o to by odpowiednio zabezpieczyć ciasne przestrzenie, w których zwierzak mógłby się zgubić oraz przewody elektryczne, które często są przegryzane przez niedopilnowane zwierzęta. Bardzo ważne jest by każde zwierze przebywające poza klatką było pilnie obserwowane przez właściciela.

Koty na ogół nie mają dużych wymagań względem powierzchni. Ważne jest by udostępnić kotu miejsce na kuwetę i swobodny dostęp do niej, ciepłe miejsce do spania, drapak i miejsce do biegania i skakania. Koty świetnie sprawdzają się jako zwierzęta domowe, ale cieszą się swobodą jaka możemy im dać przez wypuszczenie z domu. Gdy decydujemy się na to, że nasz kot będzie kotem „wychodzącym”, musimy zadbać o regularne szczepienia przeciwko chorobom wirusowym, odrobaczenia. Warto jest też takiego kota poddać kastracji.



Psy w zależności od rasy różnie znoszą przebywanie w warunkach miejskich. Wszystko zależy od osobnika i jego charakteru. Na pewno każdy pies bez względu na wielkość powinien mieć zapewniony wybieg. Czy jest on w postaci spaceru, czy ogrodzonej przestrzeni. Jeśli mieszkamy w mieście nasz pies powinien mieć możliwość swobodnego zaspokolenia potrzeb fizjologicznych, ale również niezwykle ważne jest by zapewnić mu odpowiednie miejsce gdzie może się wybiegać. W przeciwnym razie będziemy mieć problemy wychowawcze z naszym pupilem.



Ptaki, które trzymamy w domach to najczęściej papugi i kanarki. Są to ptaki latające. Wymagają one dużych przestrzeni i miejsca do latania. Jeśli nie jesteśmy im w stanie takich warunków zapewnić, nie decydujemy się na posiadanie tych zwierząt. Można się spotkać z przycinaniem lotek u tych ptaków co eliminuje możliwość latania, ale nie oznacza to, że one tego nie potrzebują. Takie postępowanie to znęcanie się nad nimi.



Jakie są predyspozycje behawioralne zwierzęcia, które chcemy posiadać w domu?

Musimy zdawać sobie sprawę, że większość z gatunków jakie omawiamy to zwierzęta nie oswojone. Mówimy tu o gryzoniach, płazach, gadach, rybkach, ptakach i zwierzętach futerkowych. Nie jest niemożliwe by te zwierzęta oswoiły się z nami, należy pamiętać, że jeden osobnik przyzwyczai się do nas w kilka chwil i będzie niezwykle kontaktowy inny zaś przez wiele miesięcy będzie płochliwy, nawet agresywny i nigdy nie będzie czuł się dobrze w naszej obecności.



Jeśli lubimy egzotykę i jesteśmy hobbistami to gady, płazy i ryby pozwolą zaspokoić nasze zainteresowania w tym kierunku. Gryzonie i zwierzęta futerkowe dostarczą nam dużo radości z obserwacji ich stylu życia.



Przed wyborem odpowiedniego gatunku czy rasy, musimy kierować się naszymi oczekiwaniami wobec tego zwierzęcia.



Jeśli decydujemy się na zwierzę ze względu na to, że czujemy się samotni i potrzebujemy kontaktu to dobrym wyborem są koty i psy. Te zwierzęta najczęściej trafiają do naszych domów. Można opierać nasz wybór na fachowych książkach, które charakteryzują zachowania poszczególnych ras. Należy pamiętać o tym, że nasze błędy wychowawcze, nieumiejętność oceny zachowania i odpowiedniej reakcji może wpłynąć na dalsze, niekoniecznie pożądane przez nas zachowanie.

Czy osoby, z którymi mieszkamy również wyrażają zgodę na zamieszkanie z nowym lokatorem?

Często kierujemy się własnymi potrzebami i nie zdajemy sobie sprawy z tego, że osoba mieszkająca z nami może źle czuć się w towarzystwie zwierzęcia. Przed podjęciem decyzji o zamieszkaniu ze zwierzęciem należy wspólnie ze współlokatorami usiąść i przeanalizować wybór zwierzęcia, zdecydować czy wszyscy się zgadzają na jego obecność.

Jeśli tak, to wspólnie decydujemy o tym jakiego będzie gatunku i rasy.

Zależy nam na tym by każdy z domowników był szczęśliwy w związku z nowym nabytkiem.

W przeciwnym razie będzie dochodziło do konfliktów i nie przyjaznej atmosfery w domu, co odbije się niekorzystnie na zwierzęciu.



Czy nasz i innych domowników stan zdrowia pozwala na posiadanie wybranego przez nas stworzenia?

Głównym powodem dla którego nie decydujemy się na posiadanie zwierzęcia w domu jest stan zdrowia domowników.

Przyczyny zdrowotne jakie nie pozwalają nam na posiadanie zwierząt to:

➤Alergie



➤Inne choroby w przebiegu, których nie mamy możliwości fizycznie zaopiekować się zwierzęciem

Jeśli jesteśmy alergikami to przede wszystkim musimy wiedzieć co dokładnie nas uczuła.

Czynniki, które mogą nas alergizować to przede wszystkim: sierść zwierzęcia, białko jakie zwierze ma w swojej ślinie a nawet ściółka jakiej wymaga zwierze. Oczywiście z alergiami można walczyć. Można umówić się na wizytę u alergologa, który dobierze odpowiednią terapię, lub wybrać takie zwierzę na które nie mamy alergii.

Inne powody zdrowotne dla których należy dokładnie przemyśleć decyzję o wyborze odpowiedniego zwierzęcia to choroby, które ograniczają nas fizycznie. Musimy zdawać sobie sprawę, że niektóre zwierzęta wymagają dużej ilości ruchu, którą musimy im zapewnić, wymagają pielęgnacji oraz utrzymania ich środowiska w czystości, więc musimy być na tyle sprawni fizycznie by sprostać tym wymaganiom. Należy pamiętać również o tym, że nasi podopieczni też się starzeją i też dotykają ich różne schorzenia. Nie możemy decydować się na opiekę nad zwierzęciem ciężkim i dużym jeśli nasza kondycja fizyczna nie jest w dobrej formie.



Jakie koszty musimy ponieść jeśli zdecydujemy się na posiadanie zwierzęcia ?

Musimy liczyć się z tym, że koszty jakie poniesiemy na początku nie będą jedynymi.

Koszty początkowe to :

- Zakup zwierzęcia (chyba, że decydujemy się na adopcję)
- Zakup tzw. przestrzeni życiowej + gadżetów.
- Badania lekarskie + profilaktyka
- Pokarm
- Akcesoria do pielęgnacji zwierząt + środki do utrzymania higieny.



Dalsze koszty jakich nie jesteśmy w stanie przewidzieć to koszty związane z chorobami zwierząt, których czasem nie unikniemy.

Jak widać jest wiele tematów jakie musimy przeanalizować przed wyborem odpowiedniego zwierzęcia. Jednak najważniejsze jest to by zwierze w naszym towarzystwie miało spełnione swoje podstawowe potrzeby.



Pomyśl zanim
zdecydujesz !